

Plakáty do třídy - zvířátka

Děkujeme za zakoupení našeho vzdělávacího materiálu.

Zároveň prosíme o respektování autorských práv.

Materiál je určený pouze pro vaši potřebu.

Zakoupením a stažením tohoto materiálu souhlasíte s podmínkami k jeho použití:

Je dovoleno 😊

- využití materiálu jednou osobou
- zakoupení více licencí pro využití materiálu více osobami
- nekomerční využití materiálu pro svou vlastní potřebu (ve třídě, na táboře)
- v případě pracovního listu dělat kopie pro žáky

Není dovoleno ☹️

- využití materiálu více osobami při koupi 1 licence
- jakékoliv komerční využití materiálu
- pořizovat kopie pro další osoby (učitele, rodinu..)
- sdílet materiál dalším osobám (e-mail..)

Autorkami materiálu jsou:



Hana Valentová z Prozij pohádku



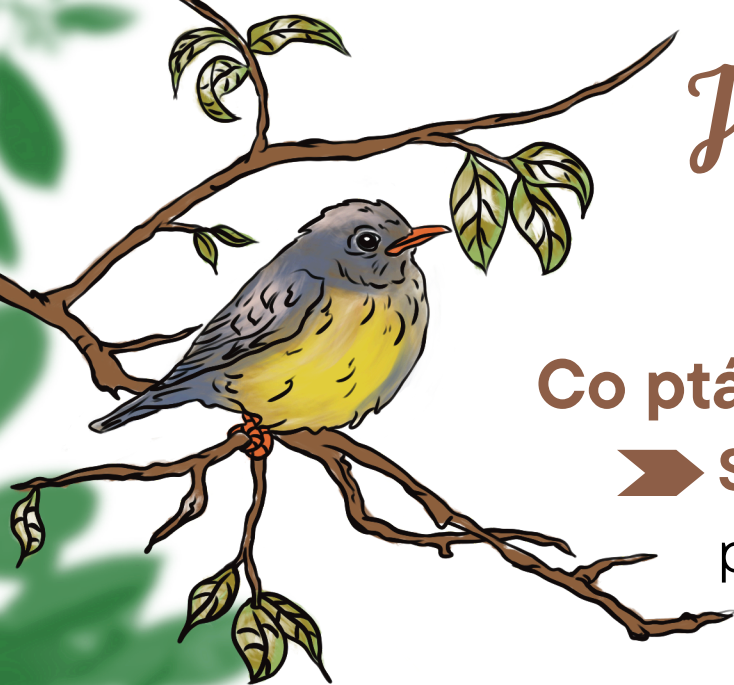
Alžbeta Mališková (Ilustrace Malá liška) z Prozij pohádku



Adéla Tauerová - korektura materiálů

Pokud budete mít dotaz, který se týká našeho materiálu, nebo budete mít námět pro zpracování tématu, které zatím není v nabídce, neváhejte nás kontaktovat na e-mailu info@prozijpohadku.cz

Děkujeme, že jste podpořili naši tvorbu.



Jak správně krmit ptáčky?

Co ptáčkům chutná?

➤ **Semínka:** Slunečnice, mák, proso nebo dýňová semínka –
to je ptačí hostina!

➤ **Ořechy:** Vlašské nebo lískové ořechy, ale vždycky bez soli a nakrájené na kousky.

➤ **Jablíčka a bobule:** Ptáčci milují kousky jablek, hrušek nebo jeřabiny.

➤ **Lojové koule:** Ty jim dají sílu na dlouhé zimní dny.

POZOR! Co ptáčci NESMÍ?

✗ **Zbytky z kuchyně:** Třeba chleba, rohlíky, těstoviny nebo brambory ptáčkům škodí.

✗ **Slané a kořeněné věci:** Sůl a koření jsou pro ně nebezpečné.

✗ **Plesnivé jídlo:**

To je pro ptáčky nebezpečné stejně jako pro nás.



Co na jídlo donést zvířátkům do lesa?



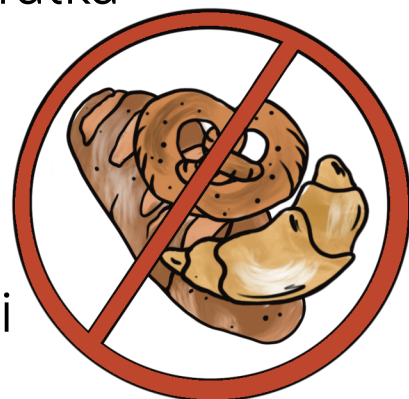
Co zvířátkům chutná?

➤ **Mrkvičky a jablíčka:** Zvířátkům uděláte radost.

➤ **Kaštany a žaludy:** To je pro lesní zvířátka pochoutka.

➤ **Suché seno:** Srnky a další býložravci si na něm rádi pochutnají.

➤ **Semínka a ořechy:** Veverky a ptáčci je milují, ale ořechy vždy bez soli!



Co určitě zvířátkům do lesa **NENOSIT?**

✗ **Pečivo a chléb:** Škodí jejich bříškům.

✗ **Sladkosti:** Zvířátka sladké nesmí, je jen pro nás lidi.

✗ **Plesnivé nebo zkažené jídlo:** To může zvířátka vážně ohrozit.



POZOR!!

**Nikdy nenechávej
zvířátkům jídlo u silnice.
Mohlo by to být pro ně
nebezpečné.**

Jak se chovat při návštěvě v ZOO?

Jak se chovat v ZOO?

- **Bud' klidný:** Zvířátka nemají ráda, když někdo moc křičí nebo běhá kolem jejich domova.
- **Pozoruj z dálky:** Zvířátka se ráda ukazují, ale potřebují svůj prostor – nechod' blízko k výběhu.
- **Dívej se na cedulky:** Na nich zjistíš, co zvířátka jedí, odkud pochází a další zajímavosti.
- **Dodržuj pravidla:** V ZOO jsou pravidla, která chrání tebe i zvířátka.

Co nedělat při návštěvě v ZOO?

- ✗ **Nekrm zvířátka:** Každé zvíře má speciální jídlo od ošetřovatelů – to, co bys jim dal, by jim mohlo ublížit.
- ✗ **Neházej nic do výběhů:** Ani jídlo, ani hračky – zvířátkům to může ublížit nebo vyděsit.



- ✗ **Nebouchej do skla:** To zvířátka straší a mohou se schovat.

- ✗ **Nelez do výběhů:** To je nebezpečné pro tebe i pro zvířátka.

